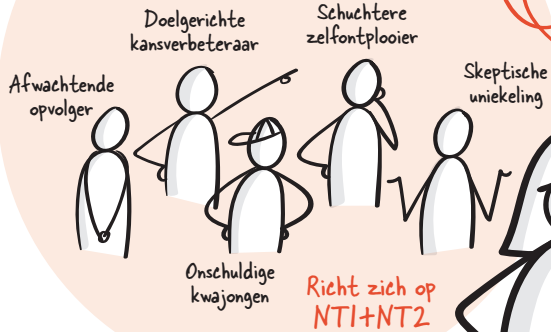


PERSONA'S

Lost Lemon en Muzus

Strategische keuzes:
hoe benader ik een groep



Richt zich op NTI+NT2

- 1 Waar gaan we naartoe? (wie wil je bereiken?)
- 2 Welke treinen rijden daarheen (hoe kom je daar? Benut alle bronnen!)
- 3 Wie rijden er met ons mee? (betrek organisaties uit de regio)

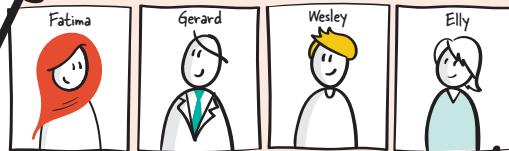


Combineer de verschillende doelgroep methodieken

Wervingsmethodiek

KLASSE!

Geeft concrete ideeën voor aanbod



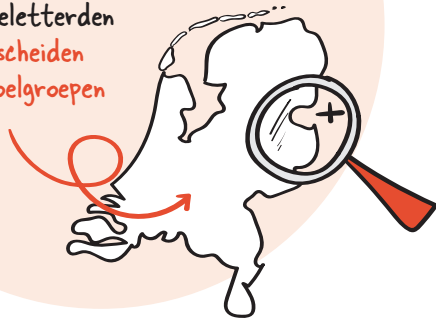
Annemarie Groot
ECBO

Richt zich op NTI

DOELGROEPENANALYSE

Geletterdheid in Zicht

Per regio schatting
aantal laaggeletterden
We onderscheiden
hierbij 7 doelgroepen



Wie van de drie?



Wie is de NTI'er?

Kennisatelier 18 november '21



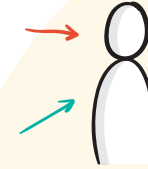
expertisepunt

Basisvaardigheden

www.basisvaardigheden.nl

Vooroordelen

Stereotypen



Cheryl Wijngaarde
Art.1 Midden Nederland

HOE ONTSTAAT STEREOTYPERING

Onbewust aangeleerd
Vaak niet in de gaten
Bassie + Adriaan effect

Impliciete stereotypering

PAS OP VOOR DISCRIMINATIE

Er wordt vaak onbewust anders aangekeken tegen iemand die niet op onszelf lijkt



HOE GA JE ERMEE OM?

- Wees bewust van stereotypering
- Motivatie: anders willen kijken
- Creëer mogelijkheid



Nederlands moedertaal

Schaamte

Onzichtbaar

Onzeker

Maatwerk is nodig

NTI

Taboe

grote verschillen

Moeilijk bereikbaar

Nederlands onderwijs
Laaggeletterd

Kan goed gesprek voeren in de Nederlandse taal

Ik zou het fijn vinden als ze niet over ons zouden praten maar mét ons

Mijn omgeving was verbaasd dat ik het Nederlands schrijven niet goed beheers

Dirk-Jan
NTI'er

Ik wilde zelf heel graag leren lezen en schrijven!

Marchien
NTI'er

'Nederlands als eerste taal. We duiden met deze term volwassenen aan die het Nederlands als moedertaal hebben, maar ook laagopgeleide Nederlanders met een andere moedertaal, die een gesprek kunnen voeren en discussiëren in het Nederlands (minimaal op niveau 2F van het Referentiekader Taal en Rekenen) en leerbehoeften hebben op het gebied van lezen en schrijven. De groep autochtone leersders die geheel niet gealfabetiseerd zijn valt ook onder de doelgroep NTI, maar vormt een minderheid van de totale doelgroep.'